

CISAILLES À LEVIER

ROBUSTES ET DE HAUTE QUALITÉ

Les modèles CR28 et CR32 sont conçus pour fonctionner avec 2 positions de levier afin de réduire l'effort de coupe. En assemblant le levier selon la Fig.1, la cisaille permet de couper jusqu'à 14 et 16 mm de diamètre respectivement, et pour les diamètres restants jusqu'à 28 et 32 mm, il sera effectué comme expliqué sur la figure 2.

- Couteaux à 8 arêtes de coupe.
- Carcasse compacte formée de plaques soudées en acier.
- Livrées avec leur levier.

Fig. 1

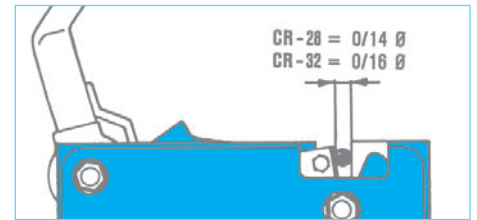
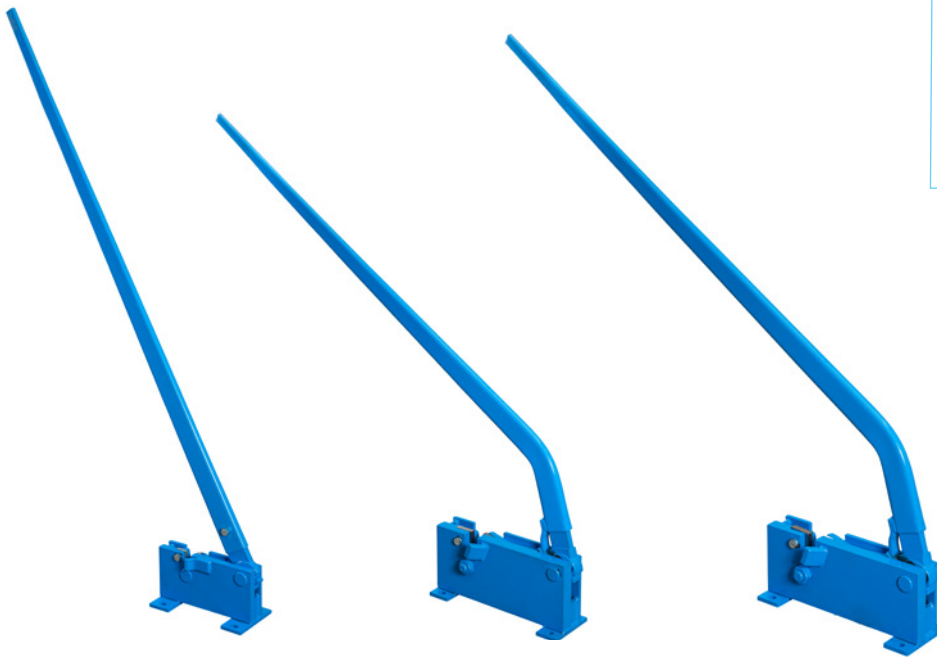
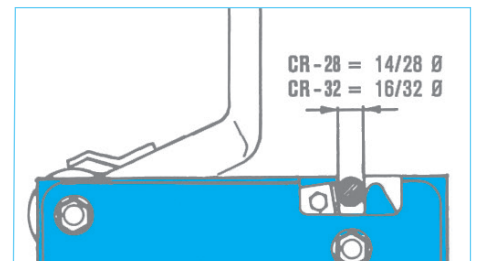


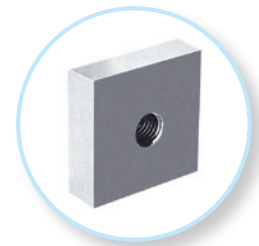
Fig. 2



CR22

CR28

CR32



Couteaux à 8 arêtes de coupe

CAPACITÉS

Acier		CR22			CR28			CR32		
		○	□	▭	○	□	▭	○	□	▭
Lisse	mm	22	19	30 x 12	28	25	50 x 12	32	28	50 x 16
	pouces	7/8"	3/4"	1 3/16" x 1/2"	1 1/8"	1"	2" x 1/2"	1 1/4"	1 1/8"	2" x 5/8"
B400S - Grade 40	mm	18	16	30 x 10	25	22	50 x 10	27	24	50 x 11
	pouces	11/16"	5/8"	1 3/16" x 3/8"	1"	7/8"	2" x 3/8"	1 1/16"	15/16"	2" x 7/16"
B500S - Grade 60	mm	16	14	30 x 8	20	19	50 x 8	25	22	50 x 10
	pouces	5/8"	9/16"	1 3/16" x 5/16"	13/16"	3/4"	2" x 5/16"	1"	7/8"	2" x 3/8"
Poids	kg	20			38			43		