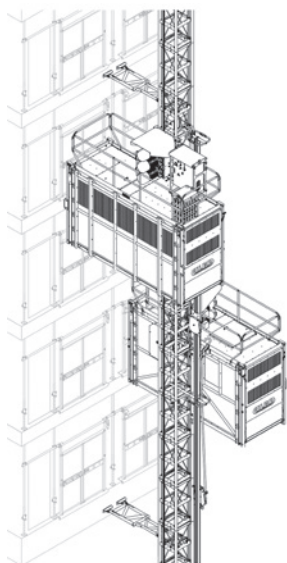
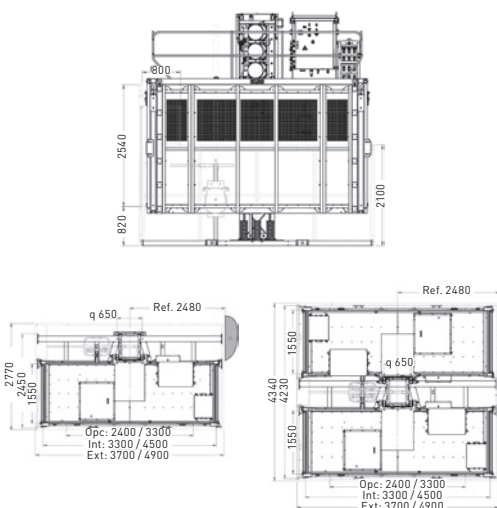


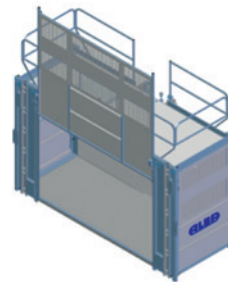
FICHA TÉCNICA PMH



Dimensiones de instalación



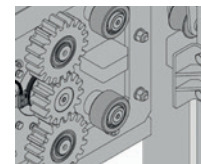
Puerta lateral de carga (opcional)
PLC y control automático o mando pulsado



Conexión remota para gestión y diagnóstico



Freno paracaídas con rearme automático



CARACTERÍSTICAS TÉCNICAS

	PMH 2033-40 PMH 2033-80	PMH 3233-40 PMH 3233-80	PMH 1545-40 PMH 1545-80	PMH 2745-40 PMH 2745-80
Carga máxima	2000 kg 25 pax	3200 kg 25 pax	1500 kg 18 pax	2700 kg 33 pax
Dimensiones cabina (LxAnxAI)	3300 x 1550 x 2400 mm		4500 x 1550 x 2400 mm	
Velocidad	40 m/min 80 m/min			
Control motores	VARIADOR DE FRECUENCIA			
Modo de mando	AUTOMÁTICO o MANDO PULSADO			
Altura máxima (*)	350 m (*)			
Anclajes cada (máx.)	12 m			
Altura sobre último anclaje	Máx.: 9 m			
Altura de carga	820 mm			
Valores de emisión Sonora	<70 dB			
Referencia normas	EN-12159; 2006/42/CE			

SISTEMAS DE SEGURIDAD Y OPCIONES

	DE SERIE	OPCIONAL
Motorreductores con freno electromecánico	✓	
Freno paracaídas, con rearme automático	✓	
Palanca de bajada de emergencia manual	✓	
Puertas de cabina con bloqueo mecánico y eléctrico	✓	
Puertas de planta con bloqueo mecánico y eléctrico		✓
Cerramiento de la base s/EN-12159		✓
Amortiguadores en la base	✓	
Controlador PLC y selector de pisos automático	✓	
Envío automático o mando pulsado facultativo	✓	
Control de posición por encoder magnético	✓	
Interruptores de final de recorrido superior/inferior	✓	
Interruptor de seguridad superior/inferior	✓	
Limitador de carga	✓	
Detector de presencia de mástil	✓	
Mástil final sin cremallera	✓	
Pescante auxiliar para montaje de mástiles		✓
Arranque suave con variador de frecuencia	✓	
Sonda térmica de protección en motores	✓	
Piso de la cabina de acero antideslizante	✓	
Señal acústica de movimiento	✓	
Control de secuencia de fases	✓	
Parada de emergencia	✓	
Salida de emergencia, techo accesible con barandas	✓	
Sistema de llamadas de plantas con gestión de tráfico		✓
Botonera de ensayo a distancia del paracaídas		✓
Conexión remota para gestión y diagnóstico		✓

CARACTERÍSTICAS ELÉCTRICAS

	PMH 2033-40 PMH 1545-40	PMH 3233-40 PMH 2745-40	PMH 2033-80 PMH 1545-80	PMH 3233-80 PMH 2745-80
Potencia motores	2 x 15 kW	3 x 15 kW	2 x 15 kW	3 x 15 kW
Tensión de suministro	380-480 V – 60 Hz			
Potencia de alimentación	37 kW	55 kW	75 kW	130 kW
Intensidad nominal	60 A	95 A	105 A	156 A
Potencia de suministro	50 kVA	75 kVA	100 kVA	200 kVA
Intensidad de suministro (400V)	75 A	110 A	150 A	190 A
Protección magnetotérmica	3 x 100 A	3 x 125 A	3 x 175 A	3 x 225 A
Protección diferencial req. Calibre Sensibilidad	100 A 300 mA	125 A 300 mA	175 A 300 mA	225 A 300 mA
Tensión de control	48 V			
Enchufe herramientas aux.	230 V – 50/60 Hz 1200 W			
Cable de alimentación	4 x 16 mm ²	4 x 25 mm ²	4 x 35 mm ²	4 x 50 mm ²

TIPO DE MÁSTIL



Mástil M650
Longitud: 1,5 m
Peso:
1 Crem.: 140 kg
2 Crem.: 165 kg

Mástil galvanizado:
Compatible con equipos de otros fabricantes.

(*) Para alturas mayores, consultar al fabricante.