

EQUIPOS DE TRACCIÓN Y ELEVACIÓN

PARA ELEVACIÓN Y TENSADO DE CARGAS MÚLTIPLES

Compactos y resistentes, cuentan con doble dispositivo especial de seguridad y están fabricados al 100% con componentes europeos, cubiertos con una carcasa de acero estampado y cincado. Cada unidad pasa por un control de calidad y es probada antes de salir de fábrica.

Aplicaciones de los equipos de tracción: construcción, Obras Públicas, minas y canteras, electricidad y comunicaciones, astilleros, transporte, bomberos, agricultura, etc.

- Ningún componente en aluminio.
- Ligera y robusta carcasa con formas reforzadas, doble protección cincada y asa de transporte.
- Palancas de accionamiento, alineadas con el cable que aseguran la estabilidad y mejoran la transmisión de esfuerzo.
- Protección contra sobrecargas en el avance, por medio de un tornillo de seguridad.
- Sistema de apertura de mordazas, para alimentación del cable, fácil de realizar por ser visible exteriormente.
- Coeficiente de seguridad del cable: 6.

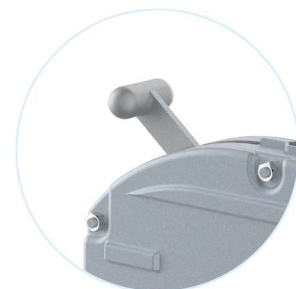


Dispositivo opcional de seguridad, modelo CAZADOR, adaptable a cualquiera de nuestros aparatos o similares del mercado. Trabajo sobre el cable del Aparato de Tracción u otro auxiliar, evitando el deslizamiento fortuito del aparato a través del cable y protegiendo la rotura del mismo.



Gancho de ojal de acero aleado de alta resistencia (sin envejecimiento) con cierre de seguridad.

NUEVO MODELO
con tercera palanca
para un desembrague más fácil



CARACTERÍSTICAS TÉCNICAS

			8 A	16 A	32A / 32A-TP
Fuerza nominal		kg	800	1.600	3.200
Avance del cable por ciclo accionado		mm	54	58	45
Fuerza nominal en la palanca		kg	29	40	53
Peso neto con palanca sin cable		kg	7	12	25
Medidas del embalaje		cm	44 x 9 x 28	56 x 12 x 36	70 x 11 x 38
Cable	∅	mm	8,3	11,3	16,3
	Carga de rotura	kg	4.800	9.600	19.200
	Peso / m	kg	0,27	0,51	1
Peso 20 m con enrollador		kg	6,2	12	23,2